

DER, DIE, DAS DEUTSCH!

DAS QUIZ-SPIEL RUND UM DIE DEUTSCHE SPRACHE!

Deutsche Sprache schwere Sprache? Nicht mit diesem Spiel!

Für 2 bis 16 Spieler, ab 10 Jahren

DER, DIE, DAS DEUTSCH! ist ein Quizspiel für alle, die Deutsch sprechen oder erlernen.

Über 1.300 Fragen in 5 verschiedenen Schwierigkeitsgraden fordern die Spieler heraus. So ist für alle etwas dabei, egal ob Sprachneuling oder Deutschprofi.

Das ist das Besondere an diesem Quiz: Die Schwierigkeit der Fragen wird an das Sprach- und Wissensniveau jedes einzelnen Spielers angepasst!

So wird Deutsch spielend leicht erlernt und es bleibt für alle am Spieltisch gleich spannend.

Spielinhalt

- 55 gelbe Karten „Grammatik“
 - 55 blaue Karten „Phrasen“
 - 55 grüne Karten „Dies und Das“
 - 55 lila Karten „Wortschatz“
 - 55 rote Karten „Aktionen“
 - 2 Würfel (1 Farbwürfel, 1 Augenwürfel 1-6)
 - 1 Sanduhr
 - 1 Spielanleitung
- Zusätzlich werden Stift und Papier benötigt



Spielziel

Ziel des Spiels ist es, durch das richtige Beantworten der Quizfragen und Lösen der Aufgaben, am schnellsten 50 Punkte zu erreichen.

Wir empfehlen das Spiel ab mindestens dem Sprachniveau A2 des GER.

Das Spielmaterial

Die Karten

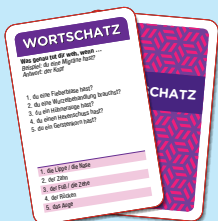
Viele Fragekarten haben zur Orientierung eine Beispielfrage mit Antwort. Diese sollte immer vorgelesen werden, bevor die eigentliche Frage gestellt wird.

Jeder Kartensatz der 5 Kategorien beinhaltet jeweils 48 Karten mit Quizfragen und Aufgaben der Kategorie entsprechend, sowie 7 Challenge-Karten:



- **Grammatik:**

Hier werden Schlüsselbereiche der Grammatik behandelt - Artikel, Zeiten, Pronomen, unregelmäßige Verben und vieles mehr.



- **Wortschatz:**

Hier wird das Vokabular zu Themen des täglichen Lebens behandelt - z. B. Reisen, Krankheiten, Arbeitswelt.



- **Phrasen:**

Hier werden Standardphrasen und nützliche Redewendungen behandelt - z. B. Einkaufen, Freunde treffen, Telefongespräche



- **Dies und Das:**

Hier wird eine Palette von buntgemischten Themen behandelt - z. B. Abkürzungen, Zahlen, Alltagssprache und vieles mehr.



- **Aktionen:**

Hier muss eine Aufgabe ausgeführt werden - z. B. einen Zungenbrecher fehlerfrei vorlesen, oder unter Zeitdruck möglichst viele gesuchte Begriffe aufzählen.

Challenge-Karten:

Jeder Kartensatz enthält zusätzlich 7 Challenge-Karten. Hier erwartet die Spieler eine besondere Herausforderung: Quizfragen rund um Österreich, Deutschland und die Schweiz.

Sonderzeichen

Auf manchen Karten ist ein Auge oder ein Stift abgebildet.



Augen-Zeichen:

Dieses Symbol bedeutet, dass die Karte dem Spieler, der sie gestellt bekommt, gezeigt wird.



Stift-Zeichen:

Dieses Symbol bedeutet, dass der Gefragte für die Beantwortung der Frage etwas aufschreiben muss.

Der Farbwürfel



Farb-Feld: Wird eine Farbe gewürfelt, so ist eine Karte der jeweiligen Kategorie zu beantworten.

Stern-Feld: Wird der Stern gewürfelt, kann die Kategorie frei gewählt werden und die soeben gewürfelten Punkte werden verdoppelt: egal ob man Punkte gewinnt oder verliert.

Der Augenzwürfel



Dieser Würfel bestimmt die Punkte, die ein Spieler für die richtige Beantwortung einer Frage oder das Lösen einer Aufgabe gewinnen kann.

Spielvorbereitung

- Es wird zuerst entschieden, welcher Schwierigkeitsgrad für die einzelnen Spieler am besten geeignet ist.

Hier eine kleine Orientierungshilfe:

Schwierigkeitsgrad 1: gute Grundkenntnisse (A2)

Schwierigkeitsgrad 2: sehr gute Grundkenntnisse (A2 -B1)

Schwierigkeitsgrad 3: mäßig fortgeschrittene Kenntnisse (B1-B2)

Schwierigkeitsgrad 4: fortgeschrittene Kenntnisse (B2-C1)

Schwierigkeitsgrad 5: exzellente Kenntnisse (C1-C2)

Der Schwierigkeitsgrad entspricht der Fragennummer auf jeder Karte.

- Ein Spieler wird zum „Punktezähler“ bestimmt, der während des Spiels die Punkte notiert.
- Die Karten müssen nach den 5 Kategorien sortiert und dann jeder Stapel gut gemischt werden. Die 5 Stapel werden verdeckt für alle gut erreichbar bereitgelegt.
- Alle Spieler würfeln einmal mit dem Augenzwürfel. Wer die höchste Augenzahl würfelt, ist der Startspieler. Danach wird im Uhrzeigersinn gespielt.

Spielablauf

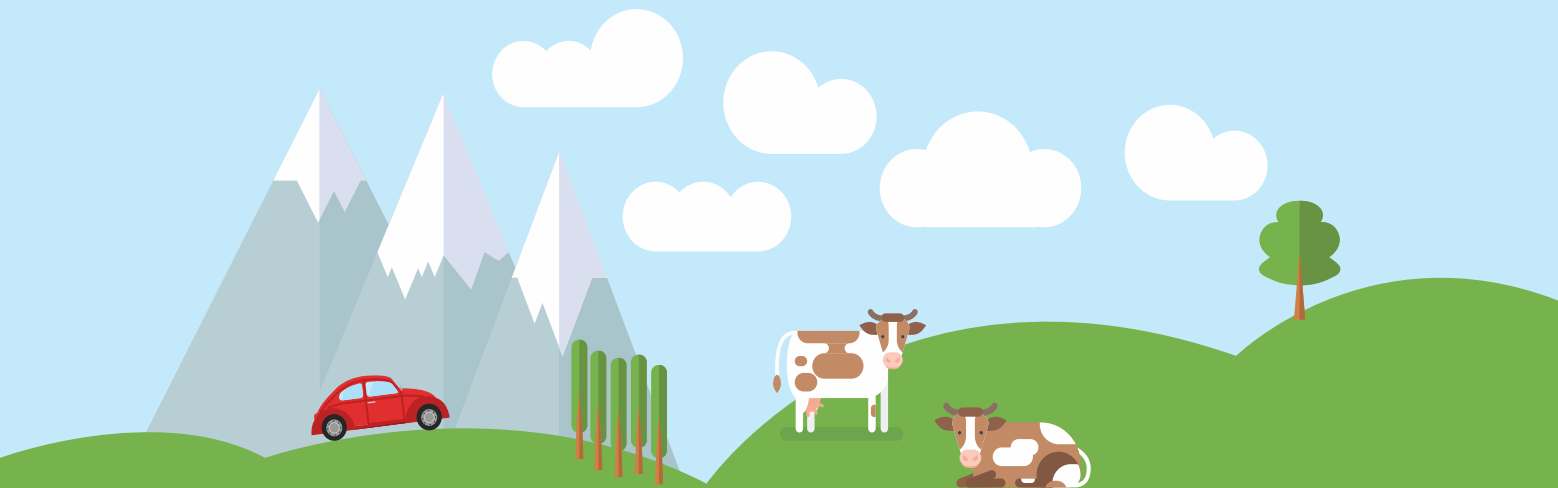
- Der Spieler, der an der Reihe ist, würfelt mit beiden Würfeln. Die Farbe bestimmt die Kategorie und die Zahl bestimmt die erreichbaren Punkte.
- Der Mitspieler links von ihm zieht die oberste Karte der gewürfelten Farbkategorie und liest sie laut vor.
- Der Spieler kann nun entscheiden, ob er diese Frage beantworten möchte:
 - Ist die Antwort **richtig**, gewinnt der Spieler die gewürfelte Punkteanzahl.
 - Ist die Antwort **falsch**, geht der Spieler in dieser Runde leer aus.
- Weiß der Spieler die Antwort aber nicht, darf er **passen** und eine neue Karte verlangen. Die abgelehnte Karte kommt aus dem Spiel und wird in die Schachtel zurückgelegt. Eine neue Karte ist allerdings mit einem Risiko verbunden! Diese Frage muss auf jeden Fall beantwortet werden.
 - Ist die Antwort **richtig**, gewinnt der Spieler die gewürfelte Punkteanzahl.
 - Ist die Antwort aber **falsch** oder wird keine Antwort gegeben, werden die gewürfelten Punkte vom Punktestand des Spielers **abgezogen**.

Tipp: Bevor die abgelehnte Karte aus dem Spiel kommt, kann die richtige Antwort natürlich vorgelesen werden.

- Der „Punkteähler“ notiert den neuen Punktestand.
- Dann ist der nächste Spieler an der Reihe und würfelt mit beiden Würfeln.

Spielende

Sobald ein Spieler 50 oder mehr Punkte erreicht hat, ist das Spiel sofort zu Ende.



Zugunsten einer besseren Lesbarkeit verzichten wir auf die gleichzeitige Verwendung männlicher und weiblicher Sprachformen. Sämtliche Personenbezeichnungen gelten gleichermaßen für alle Geschlechter.

Wenn du zu „DER, DIE, DAS DEUTSCH!“ noch Fragen oder Anregungen hast, wende dich bitte an:
Piatnik, Hütteldorfer Straße 229-231, A-1140 Wien oder info@piatnik.com

Achtung! Nicht für Kinder unter 36 Monaten geeignet. Enthält verschluckbare Kleinteile. Erstickungsgefahr.
· Adresse bitte aufbewahren